

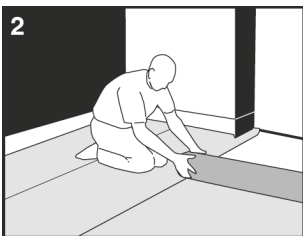


Läggningråd – Decibel Compact

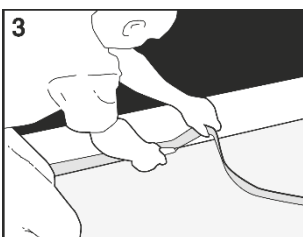
Decibel Compact är speciellt framtagen för att kombineras med främst klinkergolv men kan även kombineras med Art Mosaik och Art Industriparkett. Trots att mattorna har ett plastemballage skall de förvaras torrt. Vid låga temperaturer (minusgrader) hårdnar gummit något men återfår sin elasticitet då de återfår normal inomhustemperatur.



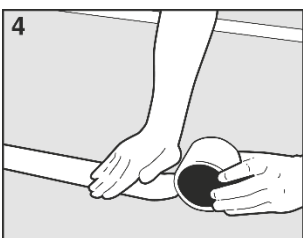
1 Eftersom Decibel Compact endast är 2 mm tjock så är noggrannheten vid läggningsförfarandet mycket viktig. Undergolvet måste vara jämnt och fritt från smuts och andra oönskade ämnen. Om undergolvet är av betong rekommenderar vi att ytan flytspacklas innan läggning. Eventuella defekter i undergolvet eller onormalt fukttinnehåll (enligt AMA) måste åtgärdas innan läggning.



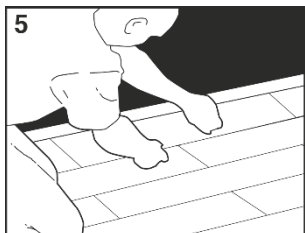
2 Decibel Compact limmas mot undergolvet med den svarta sidan vänd upp. Använd vanligt vattenbaserat golv och vägglim med åtgång ca 3-4 m²/L. Stöt ann mattan mot anslutande väggar samt stöt samman rullarnas skarvar noga. Om någon skarv är skadad skall mattan läggas omlott och genomskäras för bättre passform.



3 Montera en mjuk kantlist mot väggen som distans mellan klinker och vägg så att ingen kontakt skapas. Listen bör vara minimum 5 mm bred.



4 Tejpa alla skarvar med vår dB-tejp. Se till att tejpens blir ordentligt applicerad så att skarvytan blir tät.



Montera klinkerplattorna enligt fabrikantens anvisningar med standard fästmassa klass C2TE. Fogning mellan plattorna sker med standard klinker fog. Avlägsna kantlisten och om inte sockellist skall användas så får fogning här endast ske med en mjukfog. Art Mosaik och Art Industriparkett monteras även enligt fabrikantens anvisningar.



Kontakta oss

0451-61197

info@aprobo.com

Fabriksgatan 15, 282 71 Sösdala