

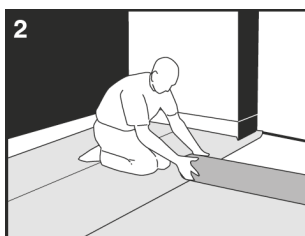


Installationsvejledning – Decibel Compact

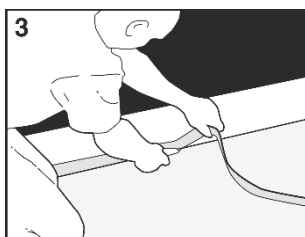
Decibel Compact er specielt designet til at blive kombineret med klinker, men kan også kombineres med Art Mosaic og Art Industrial Parket. På trods af at måtterne har en plastemballage, skal de opbevares på et tørt sted. Ved lave temperaturer (minusgrader) hælder gummi lidt, men genvinder sin elasticitet, når det genvinder normal inde temperatur.



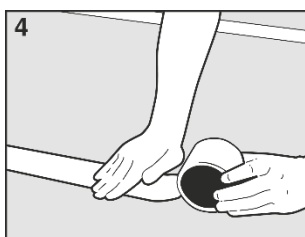
1 Da Decibel Compact kun er 2 mm tyk, er nøjagtigheden af lægningsproceduren meget vigtig. Undergulvet skal være plant og fri for snavs og andre uønskede stoffer. Hvis undergulvet er lavet af beton, anbefaler vi, at overfladen udjævnes inden montering. Eventuelle fejl i undergulvet eller unormalt fugtindhold (ifølge AMA) skal udbedres inden installation.



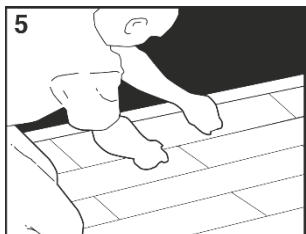
2 Decibel Compact limes på undergulvet med den sorte side opad. Brug almindeligt vandbaseret gulv og væg-lim med forbrug ca. 3-4 m²/L. Flugt måtten mod forbindelsesvæggene og flugt rullernes samlinger forsigtigt sammen. Hvis nogen samlinger er beskadiget, skal måtten overlappes og skæres igennem for en bedre pasform.



3 Installer en blød kant mod væggen som en afstand mellem flisen og væggen, så der ikke skabes kontakt. Kantlisten skal være mindst 5 mm bred.



4 Tape alle samlinger med vores dB tape. Sørg for, at tapen er korrekt påført, så samlingsoverfladen er tæt.



Installer klinkerne i henhold til producentens anvisninger ved hjælp af standard klæbeklasse C2TE. Sammenføje mellem fliserne sker med standard klinkersamlinger. Fjern kanten, og hvis en sokkelstrimmel ikke skal bruges, må fugning her kun ske med en blød samling. Art Mosaic og Art Industrial Parket installeres også i henhold til producentens anvisninger.

Kontakt os

+45 89 88 07 39

info@aprobo.com

www.aprobo.com/da

