



Läggingsanvisning

dB Floor Heating

dB Floor Heating är det enklaste sättet att lägga in vattenburen golvvärme. Gummislingorna är mjuka och enkla att installera. Har väldigt låg bygghöjd och ger ett komfortabelt golv och rumsklimat.

Förutsättningar före applicering

- För hög fuktnivå i underlaget (RF-relativ fuktighet) kan försvåra limmet eller tejen för att bli fastsittande.
Rekommendationen är max 95 % RF.
- Kontrollera att gummislangen ej har några defekter såsom veck eller andra skador som kan påverka slutresultatet.
Om skada upptäcks skall denna slang tas bort, kontakta Aprobo AB för ersättningsmaterial.
- Vid genomskäring och borring i golv efter montering skall försiktighet vidtas så att slingan ej bli perforerad. Om detta skulle inträffa går det att strypa denna slinga vid fördelaren tills åtgärder utförts. Kontakta leverantör för vidare information.
- Innan montering var försiktig med att hålla slingorna borta ifrån byggdamm eller motsvarande.

Spackelmetoden

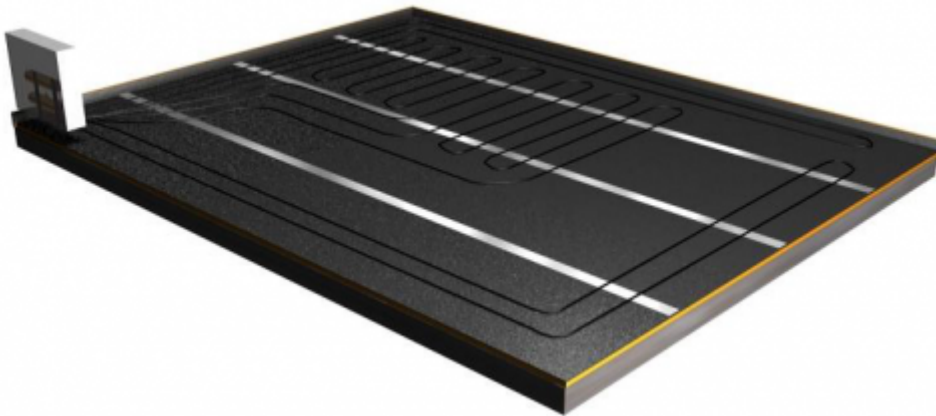
1. Applicera gummislangen med båda ändar vid fördelarskåpet. Därefter fixera slangen på Decibel mattan med tillhörande tejp med ett cc mått på ca 150 mm (Detta mått beror på effektbehovet för rummet och har en standard på 150 mm). Det är viktigt att gummislangen inte flyter upp när man flytspacklar.
2. Fäst här efter gummislangen på respektive nippel för in- och utgående fördelare. Hela nippeln skall täckas.
(Används ett statiskt tryck i fördelarna & gt; 3 bar skall klämmor användas till respektive infästning).
3. Placera ut slangen med applicering kring randzonen först. Därefter in mot centrum. Avstånden behöver inte vara exakta.
4. Applicera armeringsnätet ovan slangen men var försiktig så att slangen inte skadas. Vid behov förflyt golvet försiktigt för att ytterligare garantera att läggningen är stabil.
5. Därefter flytspackla in gummislangen. Minsta bygghöjd spackel är 15 mm men eftersom spackel leverantörer kräver 30 mm vid flytande konstruktioner så gäller detta mått/mängd.
6. Vänta en stund tills förflytet har torkat.
7. Här efter flyt ytan med flytspackelleverantörens råd och erfarenheter gällande försiktighet, bygghöjd och hållfasthet.

Inför start

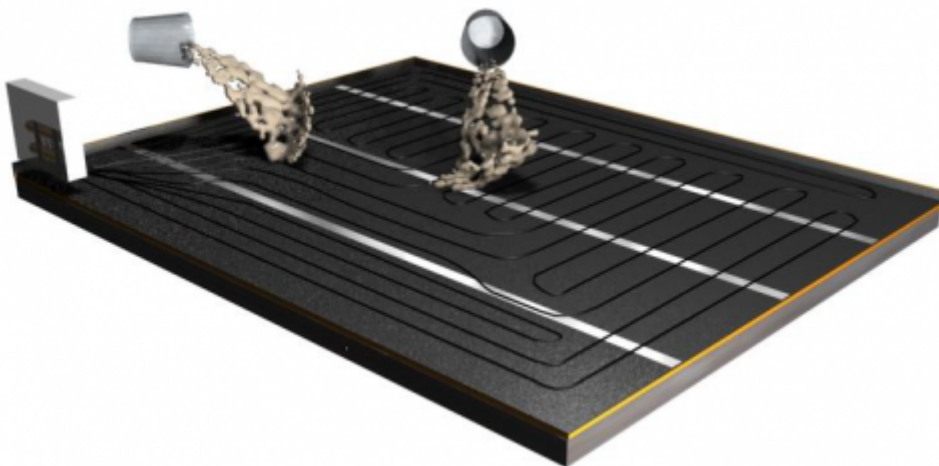
1. Gör en tillsyn på fördelare, slingor, röckopplingar och eventuella ventiler.
2. Innan användning av systemet är det viktigt att spola systemet med vanligt vatten i ca 10-15 min.
3. Efter spolning fyll på med antingen destillerat eller vanligt vatten. Destillerat vatten rekommenderas.
4. Ju större flöde man erhåller, desto lägre temperaturskillnad mellan in- och utlopp.
5. Klart för användning!

Steg för steg

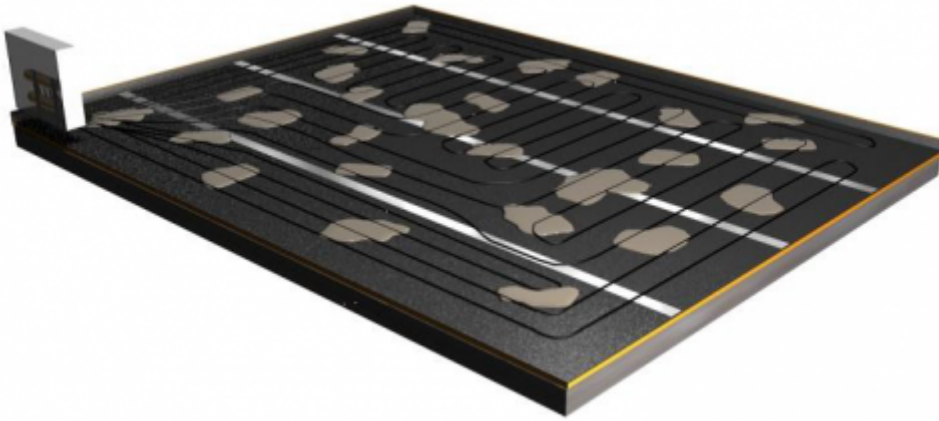
1. Placera ut slangen med applicering kring randzonen först. Därefter in mot centrum.



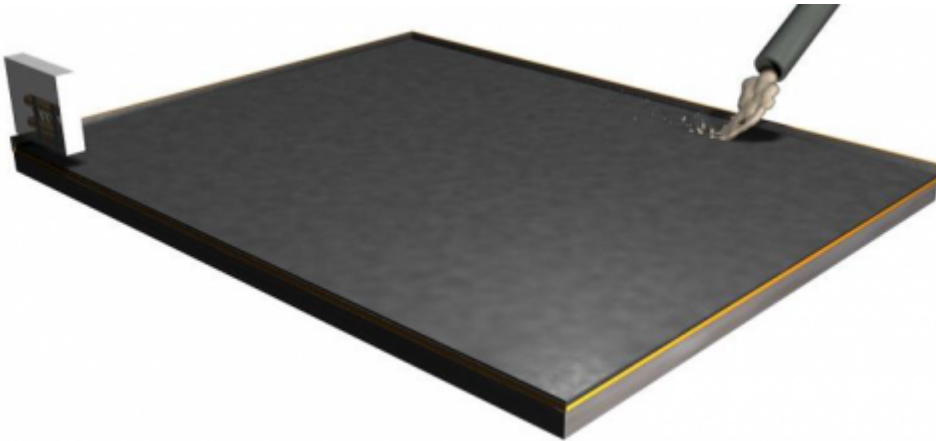
2. När slangen ligger stabilt och är fast med tejp – förflyt golvet försiktigt för att ytterligare garantera att läggningen är stabil.



3. Vänta en stund tills förflytet har torkat.



4. Här efter flyt ytan med flytspackelleverantörens råd och erfarenheter gällande försiktighet, bygghöjd och hållfasthet.



5. Klart!

